



TRANSFORMER COMBI HF 75

Pompa risanante ad asse verticale antiacido. Ideale per impianti domestici e di medie dimensioni. Carrellata dal design esclusivo con serbatoio da 75 litri

COD. 301301005

PROPRIETÀ FISICHE E CHIMICHE

PESO	32 kg
PROTEZIONE ELETTRICA	IP 55
ATTACCHI IN/OUT	3/4" F
PORTATA MAX.	52 l/min
PRESSIONE DI ESERCIZIO	1,6 bar
CAPACITÀ SERBATOIO	75 litri
TEMPERATURA MAX.	70°C
MATERIALE	PP e alluminio
MOTORE	230vac /50 Hz/0,373 kW
DIMENSIONI	H: 1020 mm L: 460 mm P: 550 mm

CARATTERISTICHE IMBALLAGGIO

PEZZI PER CARTONE	1 pz
PEZZI PER EPAL PALLETS	2 pz
DIMENSIONI CARTONE	H: 115 L: 58 P: 50 cm
DIMENSIONI EPAL PALLET	80x120x130 cm
PESO PRODOTTO	32 kg
PESO CARTONE	34 kg
PESO EPAL	88 kg
CODICE DOGANALE*	8413.81.00
BARCODE EAN 13	8054633849910

*Dati aggiornati a maggio 2016

VANTAGGI

- Maneggevolezza
- Elevate prestazioni
- Lavora fino a 70° C
- Design esclusivo

BENEFICI

- Ripristina lo scambio termico ottimale
- Riduce i consumi energetici
- Risparmio in bolletta
- Riduce i tempi di lavorazione grazie al sistema di comando idraulico completo

CARATTERISTICHE PRINCIPALI

La pompa Transformer Combi HF 75 è stata costruita e concepita per offrire all'utente un prodotto solido, multifunzione e con caratteristiche uniche sul mercato. Consente al manutentore infatti di lavorare sia con prodotti idonei al risanamento ed al condizionamento di circuiti chiusi di riscaldamento e raffrescamento, sia con prodotti a base acida per eseguire disincrostazioni. Il prodotto è caratterizzato dalla massima modularità, espressa anche nelle forme, che lo rende personalizzabile ed estremamente versatile. La struttura portante in alluminio verniciato è agganciata ad un serbatoio in polietilene rinforzato antiurto ed antiacido. Pompa ad asse verticale antiacido, tubazioni di ricircolo in tubo retinato dotate di valvole di chiusura e raccordi flessibili, per facilitare il collegamento all'impianto. Valvola a tre vie per lo scambio rapido dei flussi, e rubinetteria in PVC anticorrosione. La pompa è dotata di un tappo nella parte bassa per facilitare lo svuotamento del serbatoio.

APPLICAZIONE ED USO

Pompa per lavaggio, carico, pulizia, risanamento e sgrogo degli impianti di riscaldamento e raffreddamento sia convenzionali che a bassa temperatura, di qualsiasi materiale plastico e metallico. Disincrostazione con prodotti acidi di scambiatori e tubazioni di impianti sanitari.

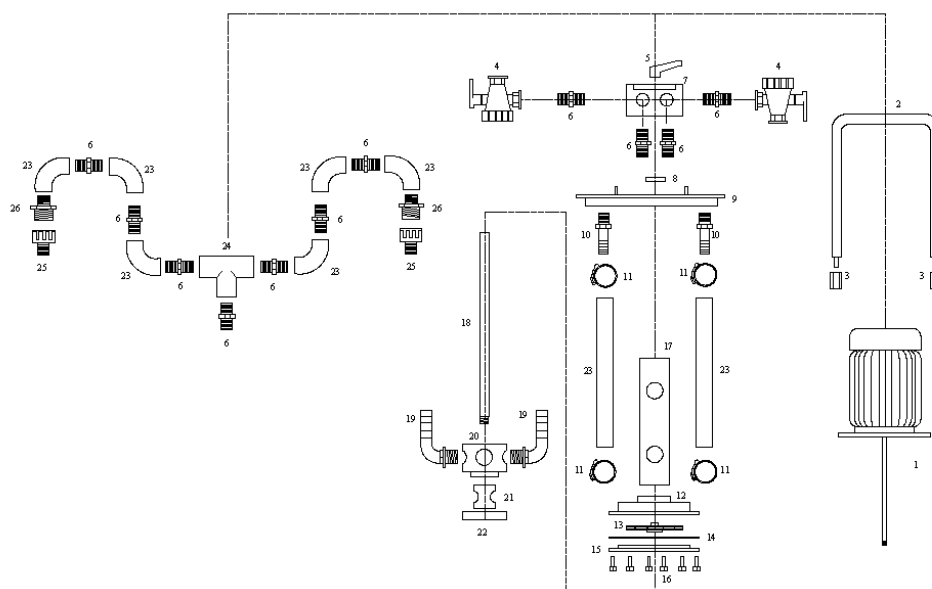
DI COSA NECESSITO PER L'INSTALLAZIONE

- Tubi flessibili per un più facile collegamento
- Nippli
- Raccordi
- Tipica attrezzatura dell'idraulico per collegamenti di vario tipo

INSTALLAZIONE CORRETTA

1. Collegare le tubazioni all'apparecchiatura (mandata, ritorno, carico e scarico)
2. Controllare la tenuta dei raccordi
3. Collegare la pompa all'impianto da trattare
4. Riempire il serbatoio di acqua pulita e aggiungere il prodotto chimico risanante/disincrostante

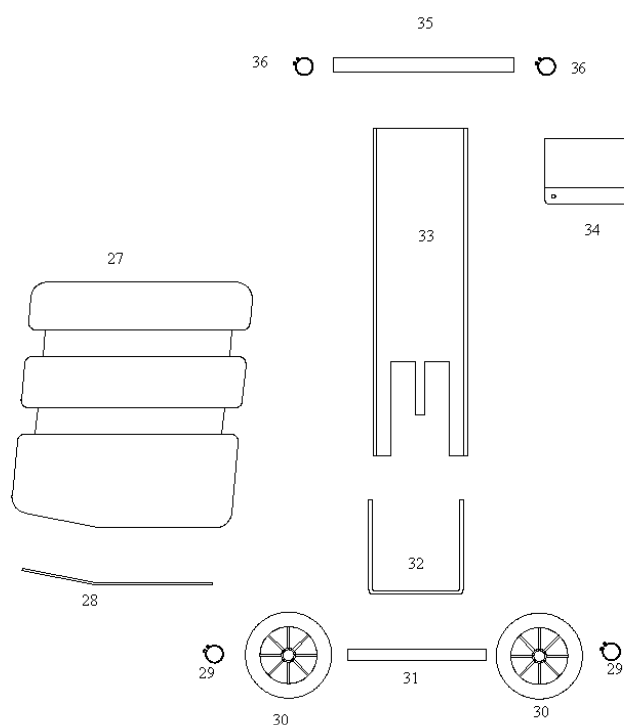
ESPLOSO E LISTA RICAMBI



- | | |
|-----------------------------|------------------------------|
| 1 - MOTORE | 10 - PORTAGOMMA DIRITTO 3/4" |
| 2 - MANIGLIA | 11 - FASCETTA HERBIE |
| 3 - DADI PVC MANIGLIA | 12 - CASSA POMPA |
| 4 - VALVOLA A TRE VIE | 13 - GIRANTE 110 mm |
| 5 - LEVA DEVIATORE | 14 - GUARNIZIONE GIRANTE |
| 6 - NIPPLO 3/4" | 15 - COPERCHIO GIRANTE |
| 7 - BLOCCHETTO DISTRIBUTORE | 16 - VITI PA |
| 8 - PASSACAVO | 17 - CORPO POMPA |
| 9 - FLANGIA | 18 - STELO DEVIATORE |

19 - PORTAGOMMA CURVO 3/4"
20 - CILINDRO DEVIATORE
21 - PISTONE DEVIATORE
22 - COPERCHIO DEVIATORE
23 - CURVA 3/4"
24 - "T" 3/4"
25 - BOCCHETTONE 3/4"-1"
26 - RIDUZIONE MM 3/4"-1
27 - SERBATOIO

28 - PIASTRA INFERIORE
29 - ANELLO ELASTICO RUOTE
30 - RUOTE
31 - PERNO RUOTE
32 - STAFFA RUOTE
33 - SCATOLATO MANIGLIA
34 - COPERCHIO MANIGLIA
35 - MANIGLIA
36 - ANELLO ELASTICO MANIGLIA



CONTENUTO DELLA CONFEZIONE

- Pompa
- Tubazioni di collegamento complete di raccordi da 3/4" e fascette:
 - 2 m tubo retinato per mandata
 - 2 m tubo retinato per ritorno
 - 2 m tubo retinato per riempimento
- Manuale d'uso

MANUTENZIONE

Rispettare le norme per l'impiego e lo smaltimento della soluzione esaurita. Si consiglia in caso di gocciolamenti la pulizia immediata con risciacquo di acqua. Evitare di bagnare il motore della pompa. Controllare periodicamente la tenuta dei raccordi. Non abbandonare mai la pompa in funzione. Al termine delle operazioni di disincrostazione, procedere a risciacquare la pompa abbondantemente con acqua pulita. Non lasciare prodotti chimici all'interno del serbatoio.

OPTIONAL

1. Pump cleaning adaptor

COD. 301310001

2. Kit tubi HF

COD. 301310004



PRODOTTI SIMILI

1. Hyperflush 36

COD. 301301001

2. Transformer

PFH 55

COD. 301301012

3. Transformer

Combi HF 110

COD. 301301006

4. Transformer

PHF 85

COD. 301301013

5. Pulisci Prova

Impianti Media

COD. 301301010

6. Pulisci Grandi

Impianti

COD. 301301011



DA UTILIZZARE CON

1. Prodotti Condizionanti per impianti termici
2. Prodotti per Geotermia
3. Prodotti per Raffrescamento
4. Prodotti per il Solare Termico
5. Prodotti per la Disincrostazione

DESCRIZIONE OFFERTA

Pompa centrifuga disincrostante ad asse verticale antiacido. Attacchi da 3/4", Serbatoio 75 litri. Da utilizzare per il risanamento di impianti termici piccoli e medi e la pulizia di caldaie murali, caldaie a basamento, grandi caldaie, scambiatori, bollitori, macchine stampaggio plastica, chiller. Utilizzabile fino a 70°C. Portata 52 l/min, prevalenza 1,6 bar. Alimentazione 230 VAC.

CONFORMITÀ

Il prodotto in oggetto mod. Transformer Combi HF 75 è stato progettato e costruito in conformità alle seguenti direttive Europee (incluse tutte le applicabili modifiche):

Direttiva 2006/42/CE: Macchine

Direttiva 2006/95/CE: Bassa Tensione

Direttiva 2004/108/CE : Compatibilità Elettromagnetica

Direttiva 2011/65/CE: RoHS 2

Inoltre dichiara che il materiale elettrico di cui è composto il prodotto è conforme alle seguenti norme: CEI-EN 60034-1: Macchine elettriche rotanti. Parte 1: Caratteristiche nominali e di funzionamento.

ORIGINE DEL PRODOTTO

 Made in Italy

S.P. 420.00
Data di emissione: 19/10/2017
Data di revisione

Boiler Performance by Manta Ecologica S.r.l.

Viale Archimede, 45 - 37059 - Zevio (VR)

www.boilerperformance.com

