



BOSS 100 FI

Pompa disincrostante adatta per radiatori, scambiatori di calore, macchine stampaggio plastica, grandi caldaie, chiller e grandi installazioni

COD. 300601009

CARATTERISTICHE TECNICHE

SERBATOIO	100 l
PORTATA MAX	52 l/min
ATTACCHI	3/4"
MOTORE	230 V/50 Hz/0,373 kW
PRESSIONE	1,6 bar
GRADO DI PROTEZIONE	IP 55
PESO	19 kg
TEMPERATURA MAX	70° C
DIMENSIONI	H: 910 mm ø: 480 mm

CARATTERISTICHE IMBALLAGGIO

PEZZI PER CARTONE	1 pz
PEZZI PER EPAL PALLETS	4
DIMENSIONI CARTONE	H: 95 L: 58 P: 50 cm
DIMENSIONI EPAL PALLET	80x120x204 cm
PESO PRODOTTO	14,5 kg
PESO CARTONE	16 kg
PESO EPAL	84 kg
CODICE DOGANALE*	8413.82.00
BARCODE EAN 13	8054633849750

*Dati aggiornati a maggio 2016

VANTAGGI

- Materiale resistente all'acido
- Autoprotezione contro i danni causati in caso di lavoro a secco.
- Maniglia avvolgi tubo
- Trolley a parte per un rapido trasporto anche a serbatoio pieno.

BENEFICI

- Ripristina lo scambio termico ottimale
- Riduce i consumi in bolletta
- Estende la vita dell'impianto
- Previene il blocco totale dell'acqua calda

CARATTERISTICHE PRINCIPALI

Boss 100 FI - è stata concepita per rimuovere i depositi di calcare ed i residui di corrosione da circuiti di riscaldamento e raffreddamento. Il serbatoio in plastica contiene le sostanze chimiche in modo sicuro durante la fase di disincrostazione, permettendo di osservare il cambiamento di colore dell'acido dopo aver tolto il tappo grazie al suo grande diametro.

Dotata di valvola con Flusso Invertitore, per mezzo di una leva manuale, che aiuta a migliorare l'efficienza, permettendo al liquido disincrostante di agire alternativamente ai due capi del circuito.

BOSS 100 FI è in grado di resistere all'azione di tutti i comuni prodotti acidi per disincrostazione. E' progettata per l'utilizzo in loco, con peso ridotto e una buona stabilità. La pompa può essere utilizzata anche con soluzioni detergenti alcaline e con soluzioni a base di cloro, usato per sanificazioni.

L'uso di prodotti disincrostanti con inibitori

sviluppati da Manta Ecologica, garantisce una pulizia più rapida e la massima sicurezza per gli impianti e per gli operatori. Si consiglia per una maggiore durata dell'apparecchio di non lasciare prodotti acidi all'interno del serbatoio una volta concluso il lavoro di pulizia e di far circolare per qualche minuto la soluzione neutralizzante Neutral liquid o Neutral powder in modo da eliminare tracce di acido.

APPLICAZIONE ED USO

Pompa disincrostante per radiatori, scambiatori di calore, macchine stampaggio plastica, grandi caldaie e chiller. La pompa è indicata sia per impieghi civili sia per quelli industriali, per eliminare le incrostazioni calcaree da serpentine bollitori e caldaie in genere.

DI COSA NECESSITO PER L'INSTALLAZIONE

- Tubi flessibili per un più facile collegamento
- Nippli
- Raccordi
- Tipica attrezzatura dell'idraulico per collegamenti di vario tipo

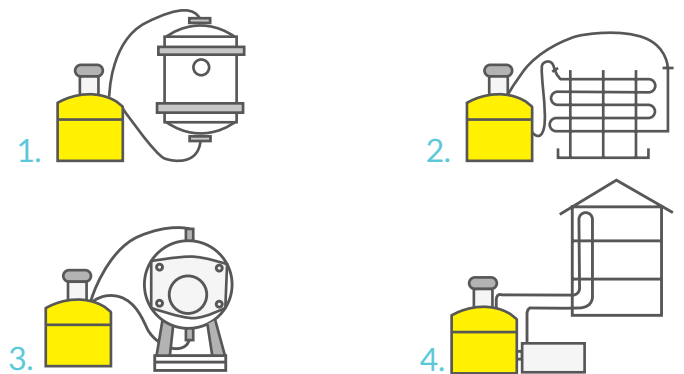
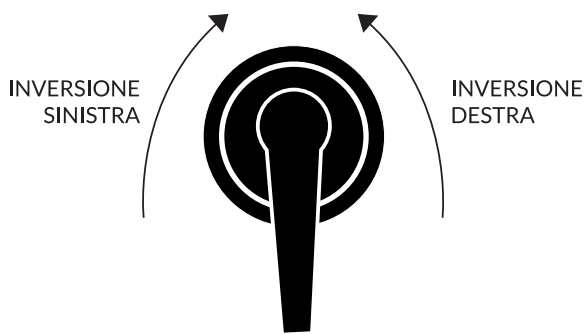
INSTALLAZIONE CORRETTA

1. Controllare per prima cosa (se possibile) che all'interno dell'apparecchiatura da disincrostare vi sia un minimo di passaggio per la soluzione acida, altrimenti non si potrà operare.
2. Scollegare l'uscita e l'ingresso dell'apparecchiatura da disincrostare, se possibile svuotarla dall'acqua al suo interno ed infine collegarsi alla pompa, tramite i tubi flessibili in dotazione.
3. Togliere il tappo del serbatoio ed immettere acqua fredda in alimento, non superando la metà della capacità del contenitore (la temperatura durante le operazioni di pulizia non deve superare i 70 °C).
4. Accendere la pompa premendo l'interruttore ed aggiungere lentamente il prodotto disincrostante fino a raggiungere la concentrazione

ne desiderata.

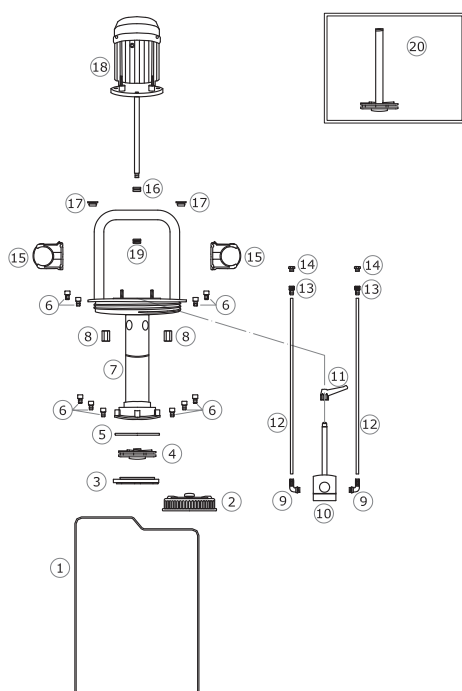
Questa operazione favorisce la corretta miscelazione del prodotto acido. Per le diluizioni da utilizzare e per i tempi di pulizia da rispettare, riferirsi all'etichetta dei relativi prodotti. Ad ogni modo, non superare le due ore in continuo di lavoro del motore: ogni due ore effettuare una pausa di almeno mezz'ora. La pompa è dotata di valvola con Flusso Invertitore (FI) che consente di invertire il flusso della soluzione acida, ottenendo un risultato migliore. Nel caso di forte produzione di schiuma, diluire maggiormente la soluzione acida e spegnere per breve tempo la pompa.

Terminata l'operazione di disincrostazione, sostituire la soluzione acida all'interno della pompa con acqua pulita e risciacquare l'elemento disincrostante.



1. Idonea per disincrostazione di grandi scambiatori
2. Idonea per disincrostazione di torri di raffreddamento
3. Idonea per disincrostazione di grandi caldaie
4. Idonea per disincrostazione di impianti per la produzione di acqua calda sanitaria

ESPLOSO E LISTA RICAMBI



- 1 - SERBATOIO
- 2 - TAPPO + SFIATO
- 3 - COPERCHIO GIRANTE
- 4 - GIRANTE
- 5 - O-RING 117,07x3,53 mm
- 6 - VITI PLASTICA M6 x 20 mm
- 7 - CORPO POMPA
- 8 - DADI PLASTICA
- 9 - PORTAGOMMA CURVO 8131 1/2"x20 mm
- 10 - DEVIATORE
- 11 - KIT LEVA VALVOLA DIREZIONALE
- 12 - TUBO RETINATO 19x26
- 13 - PORTAGOMMA COMPLETO 8120 3/4" x19 mm
- 14 - TAPPO MASCHIO 8200 3/4"
- 15 - PORTATUBO D. 75 mm
- 16 - PASSACAVO FG 028
- 17 - PASSACAVO FG 216
- 18 - MOTORE
- 19 - GUARNIZIONE ANTI OLIO

CONTENUTO DELLA CONFEZIONE

- 1 busta raccordi
- 1 manuale d'istruzioni
- Tubazioni di collegamento: 2 tubi retinati da 2,5 m cadauno
- Pompa

MANUTENZIONE

Finita l'operazione di disincrostazione;

1. Evitare di lasciar funzionare l'apparecchiatura senza sorveglianza.
 2. Controllare che il pH sia compreso tra 6,5 e 9,5, per neutralizzare il liquido, sia quello presente nella pompa, sia quello all'interno dell'elemento da disincrostare, utilizzare se necessario un prodotto neutralizzante (es: Neutral liquid o Neutral powder).
 3. Spegner la pompa e staccare per prima cosa il cavo di alimentazione.
 4. Attendere che la soluzione in circolo nell'apparecchiatura disincrostata ritorni nel serbatoio.
- NON LASCIARE IN ALCUN CASO ALL'INTERNO DEL SERBATOIO LA SOLUZIONE ACIDA: i vapori potrebbero causare danni alla pompa stessa.**

OPTIONAL

1. Buste terminali
COD. 30061002
2. Raccordi
COD. 30061003
3. Trolley 100
COD. 30061005
4. HE Descale adaptor
COD. 30061004



PRODOTTI SIMILI

1. Boss Pulce FI
COD. 300601001
2. Boss 5 FI
COD. 300601002
3. Boss 18 - 18 FI
COD. 300601004 - 300601003
4. Boss 22 - 22 FI
COD. 300601006 - 300601005
5. Boss 36 - 36 FI
COD. 300601008 - 300601007
6. Boss 200 FI
COD. 300601010



DA UTILIZZARE CON

1. DETEX FE

5 kg - COD. 300501001
10 kg - COD. 300501002
20 kg - COD. 300501003

2. DETEX PLUS

1 kg - COD. 300501014
5 kg - COD. 300501004
10 kg - COD. 300501005
20 kg - COD. 300501006

3. DETEX Plurimetal

10 kg - COD. 300501011
20 kg - COD. 300501012

4. DETEX POWDER

MULTI

1 kg - COD. 300501007
10 kg - COD. 300501008

5. DETEX POWDER

ZN

1 kg - COD. 300501009
10 kg - COD. 300501010

6. NEUTRAL LIQUID

10 kg - COD. 300502001

7. NEUTRAL POWDER

1 kg - COD. 300502002
10 kg - COD. 300502003



DESCRIZIONE OFFERTA

Adatta al lavaggio con prodotti acidi di radiatori, scambiatori di calore, macchine stampaggio plastica, grandi caldaie e chiller. Equipaggiata con carrello per una maggiore maneggevolezza e facilità di movimentazione (disponibile negli optional).

CONFORMITÀ

Il prodotto in oggetto mod. BOSS 100 FI è stato progettato e costruito in conformità alle seguenti direttive Europee (incluse tutte le applicabili modifiche):

Direttiva 2006/42/CE: Macchine

Direttiva 2006/95/CE: Bassa Tensione

Direttiva 2004/108/CE: Compatibilità Elettromagnetica

Direttiva 2011/65/CE: RoHS 2

Inoltre dichiara che il materiale elettrico di cui è composto il prodotto è conforme alle seguenti norme: CEI-EN 60034-1: Macchine elettriche rotanti. Parte 1: Caratteristiche nominali e di funzionamento.

ORIGINE DEL PRODOTTO

 Made in Italy

S.P. 350.00
Data di emissione: 05/05/2016
Data di revisione

Boiler Performance by Manta Ecologica S.r.l.

Viale Archimede, 45 - 37059 - Zevio (VR)

www.boilerperformance.com

